

Nowe możliwości programu KSI3 Pro Pakiet 2015



Biuletyn informacyjny
programu KSI3 nr 1/2015

Nowa wersja programu KSI3 Pro – Pakiet 2015

Dla wszystkich klientów posiadających Pakiet 2015 bezpłatna pomoc techniczna dotycząca programu KSI3 Pro jest dostępna pod nr telefonu **12 397-78-00** oraz poprzez e-mail ksi@televox.pl.

Ukazała się nowa poprawiona wersja programu KSI3 Pro w. 3.93y.

UWAGA!!!

Przed aktualizacją programu KSI3 należy przeczytać cały niniejszy biuletyn i wykonać bezwzględnie kopię bezpieczeństwa Państwa baz danych.

Wersja ta jest dostępna po zakupieniu pakietu 2015, który obejmuje:

- pomoc techniczną (telefoniczną i mailową) od poniedziałku do piątku w godzinach od 8:00 do 16:00;
- dostęp do nowych, ciągle rozwijanych i aktualizowanych wersji programu KSI3 Pro oraz jego wykupionych modułów;

Wszystkie stanowiska programu KSI3 Pro zakupione po 1 stycznia 2014 obejmuje Pakiet 2015 bez dodatkowej opłaty.

KSI3 Pro w wersji 3.93y wprowadza następujące zmiany:

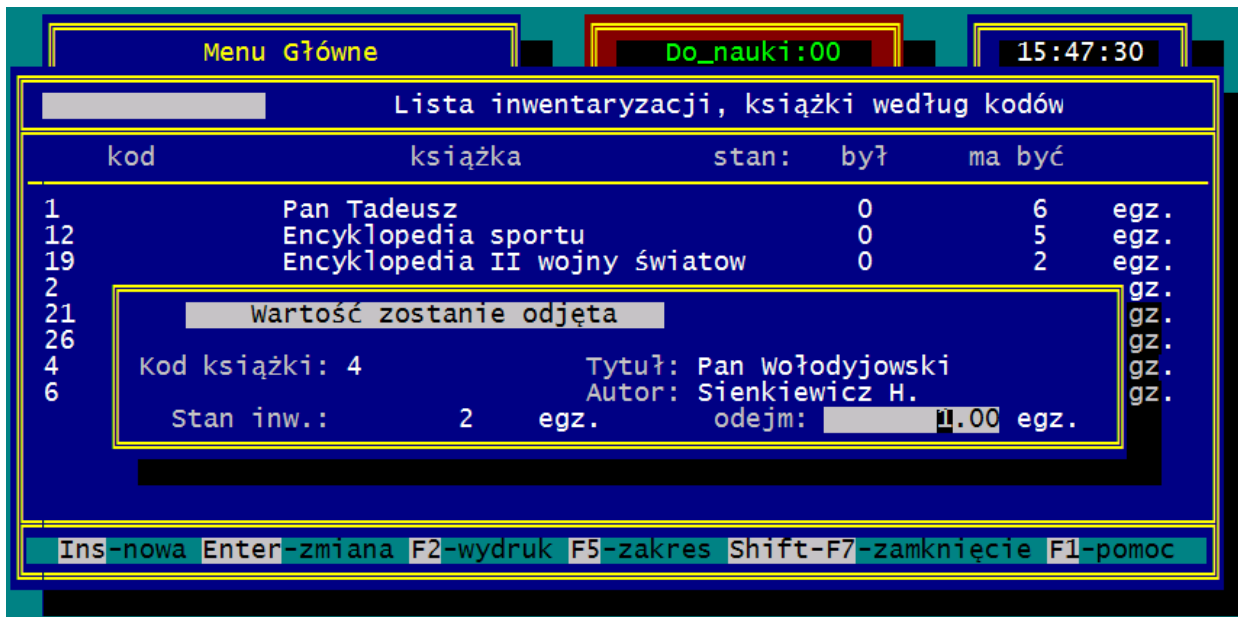
1. Szczegółowy podgląd paragonów fiskalnych. Opcja ta umożliwi przegląd wykonanych paragonów fiskalnych z możliwością wydruku konkretnej pozycji z listy paragonów. Opcja dostępna jest tylko przy aktywnej opcji *Zapis szczegółowy paragonów* znajdującej się w funkcji *Sposób pracy*.

Menu Główne		Do_nauki:00		10:27:51	
1.....Spr		Lista szczegółowych paragonów z dnia 22/09/2014			
2.....Trans		godzina	seria	wartość	kod operatora płaćność
3.....Ewid		10:16:10	DET	25.10	Anna gotówka
4.....Ma		10:16:42	DET	855.30	Anna gotówka
5.....Kontra		10:18:06	DET	25.10	Anna gotówka
6.....Płat		10:18:11	DET	1.60	Anna gotówka
7.....Historia i Ra		10:18:16	DET	1.60	Anna gotówka
8.....Edytor Dokum		10:18:21	DET	1.40	Anna gotówka
9.....Funkcje Spec		10:18:59	DET	134.60	Anna gotówka
K.....Koniec		10:21:16	FIS1	11.60	Jan gotówka
		10:21:21	FIS1	30.10	Jan gotówka
		10:21:25	FIS1	1.60	Jan gotówka
		10:21:31	FIS1	30.10	Jan gotówka
		10:21:38	FIS1	11.60	Jan gotówka
		10:21:45	FIS1	13.00	Jan gotówka
		10:23:42	FIS1	25.10	Jan gotówka
		10:23:47	FIS1	35.10	Jan gotówka

Ryc.1 Szczegółowy przegląd paragonów fiskalnych

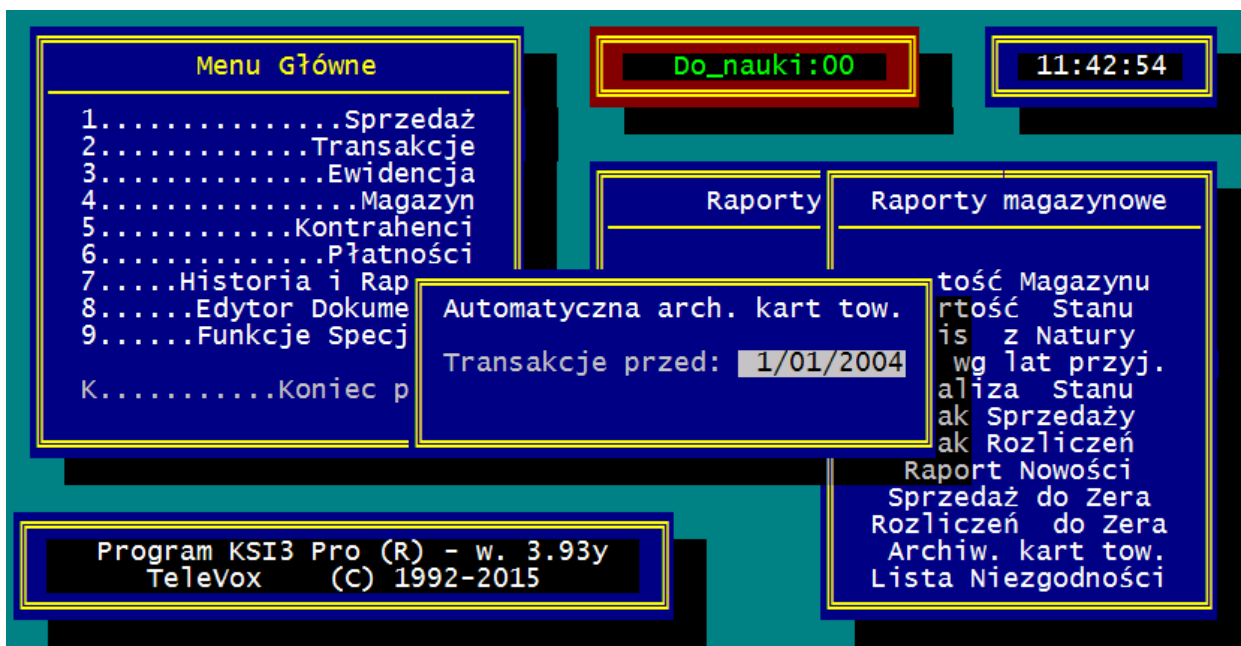
2. Raport ilości towarów pozostałych do rozliczenia z kontrahentem. Raport dostępny z funkcji Przyjęć Zewnętrznych (PZ), Przyjęć Konsygnacyjnych (PK), Faktur (FA) oraz Wydań Zewnętrznych (WZ). Raport umożliwia wykonanie podglądu i analizy ilości towarów nierozliczonych z konkretnym kontrahentem.
3. Dodatkowy wydruk upustów dla kontrahenta zawierający jego typ oraz pozostałe informacje zawarte w rabacie.

4. Alternatywna metoda inwentaryzacji. Funkcja pozwala na wykonywanie inwentaryzacji poprzez sumowanie egzemplarzy podczas inwentaryzacji. Po wpisaniu pierwszej ilości danego towaru przy dokonywaniu remanentu można od niej dowolnie dodawać oraz odejmować liczbę kolejnych egzemplarzy znalezionych w księgarni. Odjęcie danego towaru przy aktywnej opcji umożliwia klawisz <F8>. Funkcja dostępna jest w Sposobie pracy.



Ryc. 2. Alternatywna metoda inwentaryzacji

5. Automatyczna archiwizacja kart książek – Funkcja umożliwia zarchiwizowanie towarów nie będących na stanie magazynowych a zarazem nie używanych od podanej daty w systemie. Towary archiwalne nie będą pojawiały się automatycznie na listach pomocniczych, oraz na raportach. W filtrach istnieje możliwość włączenia wyświetlania pozycji archiwalnych.



Ryc. 3. Automatyczna Archiwizacja kart książek

TeleVox

ul. Dobrego Pasterza 100
31-416 Kraków
tel (012) 415-67-00
fax (012) 415-67-15
e-mail: biuro@televox.pl
<http://www.televox.pl>

Pomoc techniczna programu KSI3 Pro
e-mail : ksi@televox.pl
bezpośredni telefon:
(012) 397-78-00
Numer GG : 1662622